

КОНВЕРТАЦИЯ ДОМА АРХИТЕКТОРА

---

НАШ МУЗЕЙ





ОТКРЫТИЕ  
ОБНОВЛЕННОГО ДОМА  
АРХИТЕКТОРА 28.04.2022

---

**ЧТО ДАЛЬШЕ?**



## НАШ МУЗЕЙ

- ▶ Музей Нижегородской Архитектурной Школы / НАШ музей
- ▶ Фокус внимания - феномен и ценности Нижегородской Архитектурной Школы в контексте развития города и региона





НИЖЕГОРОДСКАЯ

АРХИТЕКТУРА

ФОРМИРОВАНИЕ ИННОВАЦИОННОГО ОБЩЕСТВЕННО-КУЛЬТУРНОГО ПРОСТРАНСТВА, ЗНАЧИМОГО ДЛЯ ГОРОДА, РЕГИОНА, В ПЕРСПЕКТИВЕ - ДЛЯ СТРАНЫ

ЦЕЛЬ



## ГЛАВНЫЕ ЗАДАЧИ:

- ▶ Сохранение, изучение и продвижение феномена и ценностей Нижегородской Архитектурной Школы
- ▶ Удовлетворение социального запроса на просвещение в области городского развития
- ▶ Возвращение бренда «Нижний - архитектурная столица современной России»





## НАШ МУЗЕЙ

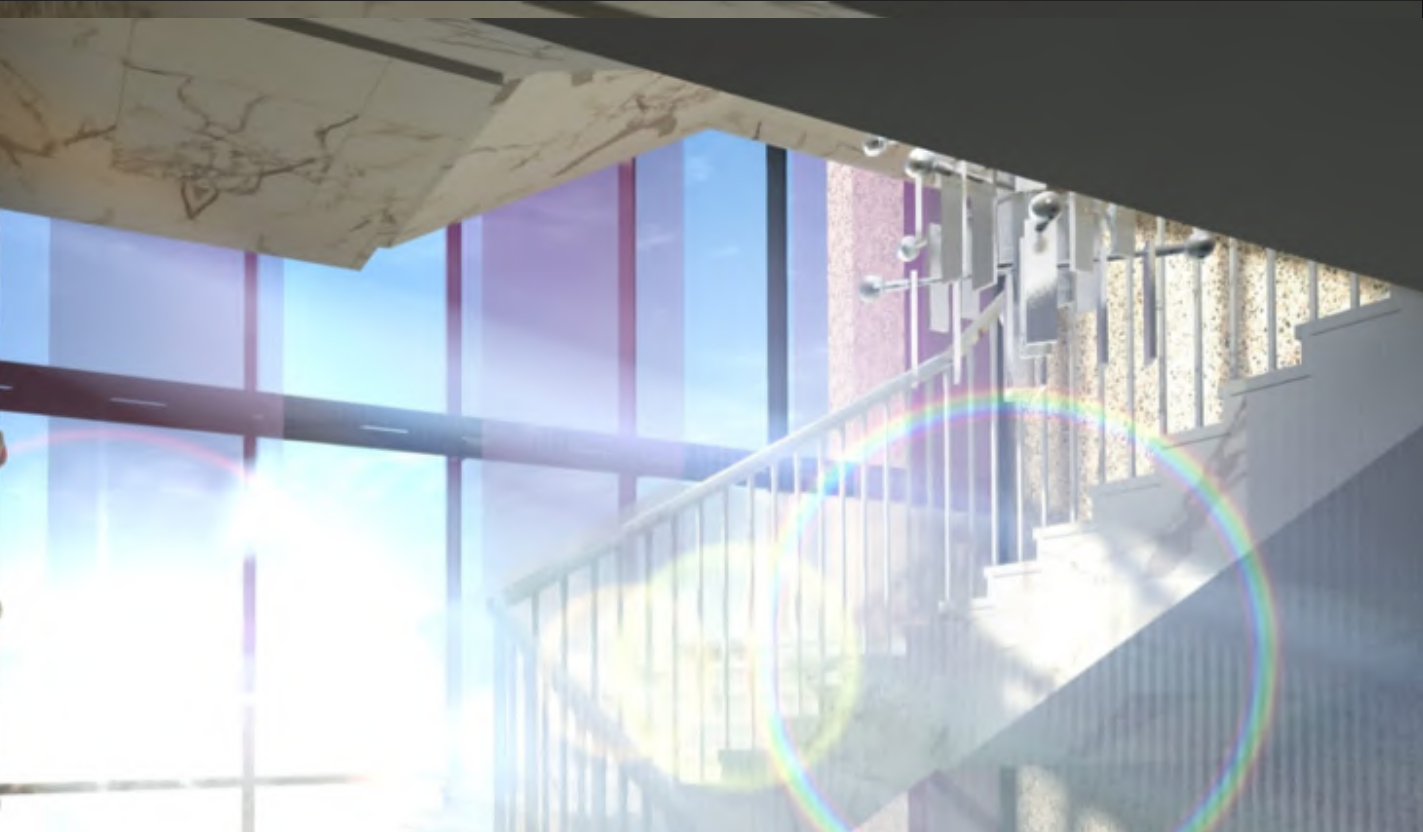
- ▶ КОЛЛЕКЦИЯ по истории Нижегородской Архитектурной Школы в контексте развития города и области:
- ▶ архитектурная графика, модели и макеты, проекты и архитектурные фантазии, архив современной архитектуры Архотека, архив Нижегородского архитектурного рейтинга, личные архивы архитекторов, архив НГАСУ, обмерные чертежи и документация по выдающимся памятникам, рисунки и живопись архитекторов, фото и видео архив, 3 д модели архитектурных сооружений и ландшафтов, научный архив, уникальные книги и печатные издания, виртуальный музей, лапидарий, и др.





## НАШ МУЗЕЙ

- ▶ ПОСТОЯННАЯ экспозиция  
НАШ = НИЖНИЙ, с главным разделом «Окно в Постмодернизм», посвященным расцвету Нижегородской Архитектурной Школы





# НАШ МУЗЕЙ

- ▶ ЦЕНТР изучения наследия  
Нижегородской Архитектурной  
Школы
- ▶ Научно-исследовательская  
работа, целенаправленное  
формирование научного архива,  
публикация научных трудов,  
проведение научных  
конференций и симпозиумов,  
Харитоновские чтения





## НАШ МУЗЕЙ

- ▶ ЛИКБЕЗ для рядового населения в области архитектуры и градостроительства
- ▶ Лекторий, мероприятия «Просветительской программы», рассчитанные на разные возрастные и социальные группы





## НАШ МУЗЕЙ

- ▶ ОБРАЗОВАТЕЛЬНАЯ ПЛАТФОРМА
- ▶ для факультативных занятий студентов профильных ВУЗов и колледжей, для внеклассных уроков школьников, для творческого развития дошкольников





## НАШ МУЗЕЙ

- ▶ **ВЫСТАВОЧНАЯ ПЛОЩАДКА** новых проектов городского развития и самых ярких явлений в области архитектуры





## НАШ МУЗЕЙ

- ▶ ТРИБУНА профессионалов, городской и региональной администрации
- ▶ Встречи с городским сообществом, презентация идей городского и регионального развития, возможность транслирования и разъяснения инновационных идей рядовому населению





- ▶ **ДИСКУССИОННЫЙ ФОРУМ**
- ▶ Обратная связь с городским сообществом, проведение общественных обсуждений новых моделей городского развития и проектов наиболее значимых для города и области архитектурных сооружений





## НАШ МУЗЕЙ

- ▶ ШТАБ движения градозащитников и краеведов
- ▶ Привлечение неравнодушных горожан к движению по изучению своей «Малой Родины» и к защите ее архитектурно-ландшафтного наследия





## НАШ МУЗЕЙ

- ▶ **ОРИЕНТИР КУЛЬТУРНОЙ ИДЕНТИЧНОСТИ** и самоуважения жителей города и области, стимулирующий их внимание и любовь к своей «Малой Родине»
- ▶ **ПИТАТЕЛЬНАЯ СРЕДА** для генерирования инновационных моделей устойчивого развития города и региона на основе существующих традиций





## НАШ МУЗЕЙ

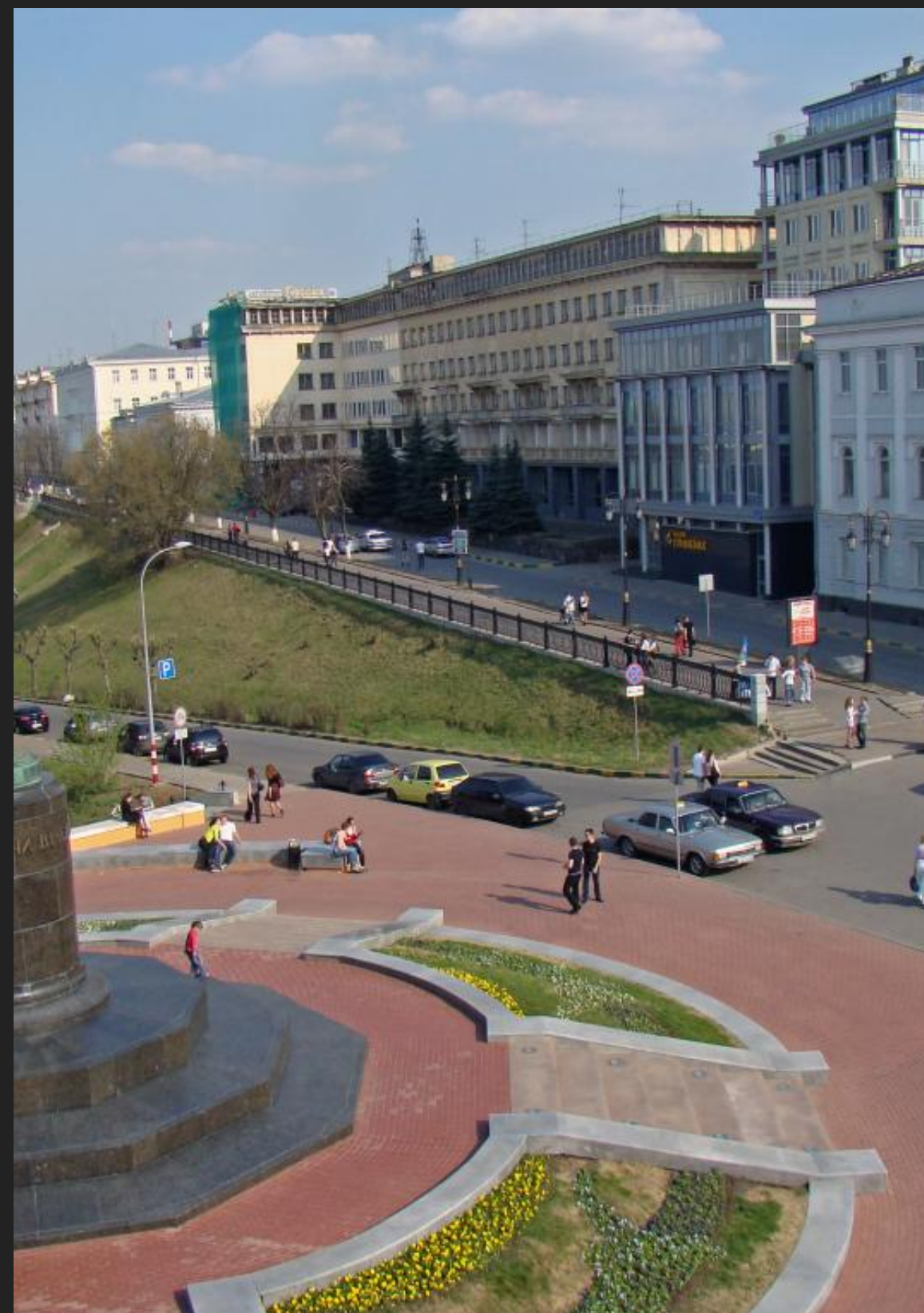
- ▶ АРХТУРБЮРО - отправная точка знакомства с городом и областью для туристов
- ▶ Разработка архитектурных туров по историческим и новым территориям, демонстрирующих уникальность ландшафта, характер, этапы и закономерности городского развития - новый взгляд на городскую среду, ключ к ее системному познанию





## НАШ МУЗЕЙ

- ▶ ФЛАГМАНСКИЙ объект в составе Музейной Набережной
- ▶ Методический центр скоординированной культурной политики с другими объектами Музейной Набережной, «Встречающий» музей, с которого начинается Набережная - задает навигацию и алгоритм познания и освоения ее пространства





---

# НАШ МУЗЕЙ

## ▶ СТРУКТУРА

- ▶ ПОДВАЛ: постоянная экспозиция, совмещенная с открытым хранением
- ▶ 1й ЭТАЖ: касса, информация, Музейный магазин, АрхТурбюро, Кафе с выходом в Музейный Дворик, Администрация с бухгалтерией
- ▶ 2й ЭТАЖ: Выставочные пространства, Конференц-зал 150 мест
- ▶ 3й ЭТАЖ: Выставочные пространства, Детский центр, Зал АрхСовета 70 мест




## НАШ МУЗЕЙ

- ▶ ЛЕСТНИЦА - не только коммуникация, но и ЭКСПОЗИЦИОННОЕ ПРОСТРАНСТВО - продолжение постоянной экспозиции - связь истории с новейшей архитектурой, предьявляемой в выставочных пространствах 2го и 3го этажей







**ВИДОВЫЕ ПАНОРАМЫ ОТКРЫВАЮТСЯ С ВЕРХНИХ УРОВНЕЙ, СТАНОВЯСЬ ЕСТЕСТВЕННЫМ ПРОДОЛЖЕНИЕМ ВЫСТАВОК «ОКНАМИ В ГОРОДСКУЮ СРЕДУ»**



## НАШ МУЗЕЙ

- ▶ **МУЗЕЙНЫЙ ДВОРИК** - летняя площадка кафе для проведения профессиональных мероприятий и праздников под открытым небом, буферное пространство между музеем и городской средой







ИСТОРИЧЕСКИЙ ЦЕНТР - СВОЕГО РОДА «МУЗЕЙ АРХИТЕКТУРЫ ПОД ОТКРЫТЫМ НЕБОМ», СЕГОДНЯ ОН ОХВАТЫВАЕТ МУЗЕЙНУЮ НАБЕРЕЖНУЮ, КРЕМЛЬ, ЧКАЛОВСКУЮ ЛЕСТНИЦУ. НАШ МУЗЕЙ МОЖЕТ И ДОЛЖЕН «ВЫЙТИ В ГОРОД» МУЗЕЙНО-ДИЗАЙНЕРСКОЙ МАРКИРОВКОЙ ЭТОЙ ТЕРРИТОРИИ В Т.Ч. ЕЕ НАВИГАЦИОННОЙ РАЗМЕТКОЙ, ОСНАЩЕНИЕМ ИНФО-ТАБЛИЦАМИ, МУЗЕЙНОЙ СИМВОЛИКОЙ ГОРОДСКИМИ ИНСТАЛЛЯЦИЯМИ И ПР.

# НАШ МУЗЕЙ – РАЗВИТИЕ В ГОРОДСКУЮ СРЕДУ